



**cop. copine**

AUTOMNE HIVER 2013/2014

BACK TO THE FUTURE

# 1314

**cop. copine®**

BACK  
TO THE  
FUTURE  
AUTOMNE  
HIVER  
2013/2014

## **BRAOUUUM !!**

Portée par une impulsion utopique, la machine à remonter le temps entame son voyage. Coup d'œil dans le rétroviseur...  
Attention au départ !

*Driven by a utopian impulsion,  
the machine takes a step back in time to lead a voyage.*

## **SCRAAAATCH !**

Passé et futur s'entrechoquent pour définir un nouvel équilibre empreint de magie visionnaire. Les silhouettes se dessinent sans complexe pour secouer et décaler notre réalité quotidienne.

*The past and future clash defining a new balance and marking a visionary magic.  
Silhouettes are drawn without complex to shake up and postpone our daily reality.*

## **CRIIIISH !**

L'appareil ricoche sur les imitations de goudron, roches et bitume qui se sont invités dans les imprimés.

*The device ricochets off imitations of tarmac, rocks and blacktop which are invited in the prints.*

## **TCHAC TCHAC TCHAC !**

Les couleurs sont projetées en de petits pixels lumineux pour réveiller les lignes.

*Colors are projected in small pixels of light waking up the lines.*

## **TACATACATA !**

Notre route est parsemée d'explosions cosmiques ! Les découpes-laser attaquent les surfaces, les transforment et les structurent.

*Our road is scattered with cosmic explosions.  
A laser cut attacks the surface, transforming and structuring them.*

Ces paysages lunaires nous offrent une palette abondante de textures. Les matières lisses, moelleuses et réconfortantes se confrontent aux reliefs tricotés, gaufrés et brodés. D'impressionnants bijoux en métal sont incorporés. Une poupée cosmonaute, un robot articulé et sa soucoupe volante animent notre parcours.

*These lunar landscapes offer us an abundant palette of texture.  
Smooth, soft, and comfortable materials expose knitted,  
embossed and embroidered reliefs.  
Stunning metallic jewels are incorporated.  
A cosmonaut doll, an enunciated robot, and its flying saucer animate our path.*

Cet univers fantastique reflète la personnalité aux multiples facettes de la femme d'aujourd'hui.

Il affirme et célèbre avant tout l'ADN de

**cop. copine**

*This fantastic universe reflects the multiple personalities and faces of today's woman.  
Firstly it affirms and celebrates the DNA of Cop.Copine.*



page de gauche  
Top CASABLANCA look 001  
Pantalon GAMBADER look 070



page de droite  
Robe TWILIGHT look 066



page de gauche  
 Collier PERSONA look 060  
 Robe MISSION look 105  
 Jeggins MARIUS look 076

page de droite  
 Veste HAMLET look 003  
 Chemise NORMAL look 011  
 Pantalon GAMBADER look 070





page de gauche  
 Robe FEVER look 004

page de droite  
 Manteau PROPHETE look 012  
 Robe FEVER look 004





Page de gauche  
Sweat PAUL look 006  
Pantalon EASYRIDER look 020

Page de droite  
Robe CELEBRITY look 024





Tee-shirt ASTEROID look 067  
Robe SUBMARINE look 068  
Jeggins MARIUS look 076



Page de gauche  
Écharpe cache-épaule ELECTRO look 071  
Top ROBOCOP look 045  
Jupe CARLOS look 046

Page de droite  
Veste ATLANTIDE look 080  
Jupe TAKEN look 145  
Collants DEMI look 074





Page de gauche  
 Robe BILLA look 042

Page de droite  
 Écharpe cache-épaule ELECTRO look 071  
 Top brodé ALIEN look 098  
 Top PROVIDENCE look 095  
 Tee-shirt TROIE look 129  
 Jupe TAKEN look 145





Page de gauche  
 Sous-pull DAMAGES look 030  
 Manteau PIANOMANIA look 022  
 ceinture FOXFIRE look 021  
 Pantalon GATSBY look 169

Page de droite  
 Veste TWIXT look 120  
 Top ERAGON look 097  
 Pantalon NELL look 101





Page de gauche  
Robe NANA look 149

Page de droite  
Bonnet TERMINATOR look 165  
Manteau ORCHESTRA look 115  
Top BARBARELLA look 126  
Jupe CABARET look 049



Page de gauche  
Écharpe cache-épaule ELECTRO look 071  
Pull BONOBOS look 141  
Jupe SANDRA look 114

Page de droite  
Top OUTSIDERS look 041  
Jupe ARIANE look 040





Page de gauche  
 Veste TRAFFIC look 052  
 Jeggins MARIUS look 076

Page de droite  
 Sweat PONETTE look 163  
 Jupe CARLOS look 046  
 Collants FOG look 156





26



27

Page de gauche  
Chemise GRISBI look 065  
Ceinture TORINO look 157  
Jupe TAKEN look 145

Page de droite  
Pull NIXON look 108  
Jupe SORTILEGE look 096



Manteau FUTURAMA look 164  
Sous-pull DAMAGES look 030  
Pull HERCULES look 107  
Pantalon SKYFALL look 118



Page de gauche  
Top OUTSIDERS look 041  
Veste en cuir AVIATOR look 010  
Pantalon EASYRIDER look 020

Page de droite  
Manteau RONDO look 092







Page de gauche  
 Tee-shirt BRUNO look 028  
 Manteau TANDEM look 104  
 Ceinture FOXFIRE look 021  
 Pantalon DJANGO look 007

Page de droite  
 Top BARBARELLA look 126  
 Robe INCEPTION look 072  
 Collants FOG look 156





36



37

Page de gauche  
Cape CONAN look 085  
Écharpe COCOON look 086  
Short SHAME look 112

Page de droite  
Bonnet TERMINATOR look 165  
Manteau FUTURAMA look 164  
Pull GODZILLA look 091  
Pantalon MARLEY look 079



Page de gauche  
 Robe POUPOUPIDOU look 151  
 Collants DEMI look 074

Page de droite  
 Sweat JACKASS look 111  
 Gilet MIMIC look 167  
 Jupe GALACTICA look 143



Page de gauche  
 Pull SPIDERMAN look 123  
 Pantalon VEGAS look 009

Page de droite  
 Robe PANDORA look 138  
 Bracelet MEMENTO look 175  
 Collants DEMI look 074





Page de gauche  
 Écharpe / cache-épaule ELECTRO look 071  
 Top ERAGON look 097  
 Pantalon FLASHDANCE look 135

Page de droite  
 Collier MOONRISE look 039  
 Robe TESIS look 139





Page de gauche  
 Tee-shirt BRUNO look 028  
 Veste SLIVER look 109  
 Jupe SHINING look 002  
 Collants FLIGHT look 043

Page de droite  
 Collier BORAT look 106  
 Robe GREASE look 069





Page de gauche  
 Top HITCH look 099  
 Manteau BIOMAN look 077  
 Jeggins BULLITT look 132

Page de droite  
 Collier MARSATTACK look 050  
 Top HITCH look 099  
 Jeggins BULLITT look 132



48

Page de gauche  
Tunique/robe MOBIUS look 087

Page de droite  
Pull BONOBO look 141  
Chemise RAIPONSE look 008  
Jeggins MARIUS look 076



49



Page de gauche  
Robe Tootsie look 075  
Jeggins Marius look 076

Page de droite  
Pull Mike look 152  
Short Pure look 051







Page de gauche  
Top TESS look 015  
Pantalon BOUTCHOUX look 146

Page de droite  
Robe TARGET look 160  
Collants FLIGHT look 043





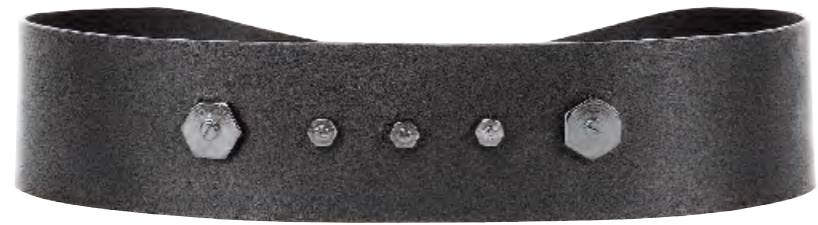
Top FANTOMAS look 038  
Gilet TOXIC look 162  
Caleçon WITNESS look 148



# ACCESSOIRES



1



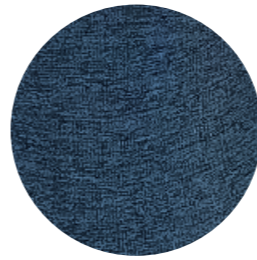
2

1 ceinture FOXFIRE look 021  
coloris : noir, bordeaux

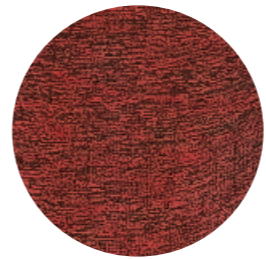
2 ceinture TORINO look 157  
coloris : noir



1b



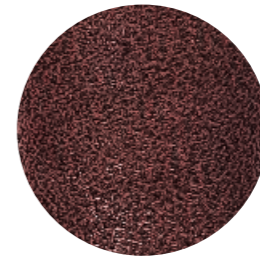
1a



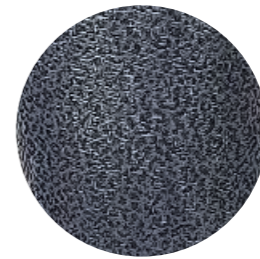
1c



2a



2c



2b

1 collants FLIGHT look 043  
coloris : indigo(1a), moutarde(1b), vermillon(1c)

2 collants DEMI look 074  
coloris : vert(2a), indigo(2b), prune(2c)

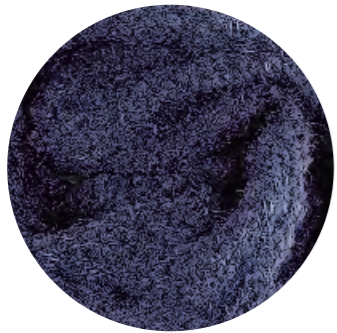
3 collants FOG look 156  
coloris : chiné noir



3



62



écharpe COCOON look 086  
coloris : indigo, ecru, bordeaux

63



bonnet TERMINATOR look 165  
coloris : noir/moutarde, noir/écru



1



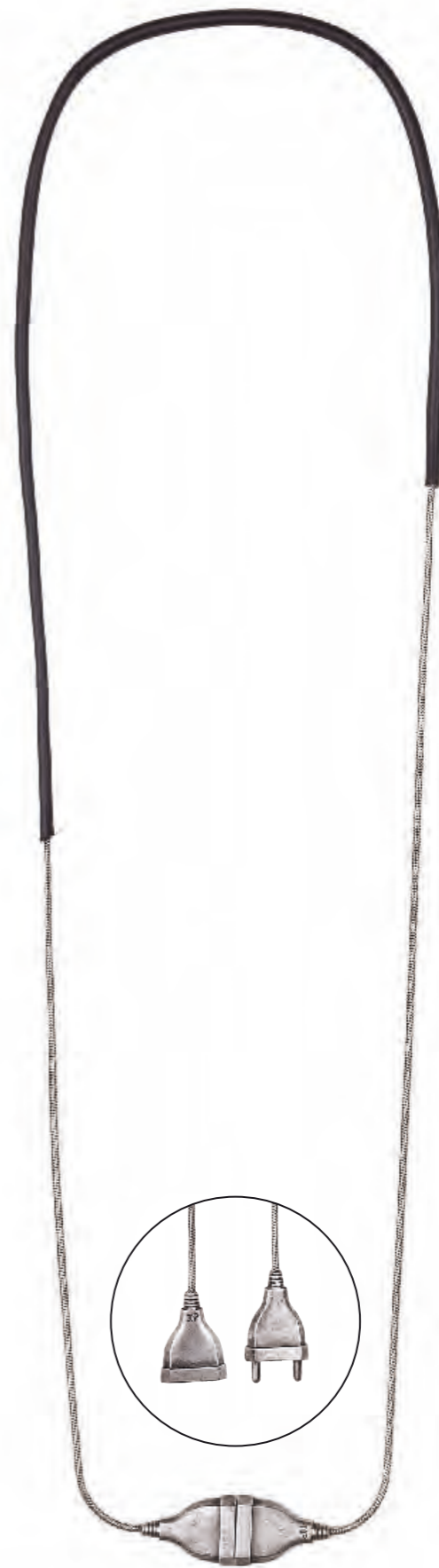
2



3



4



5



6

- 1 collier MOONRISE look 039
- 2 collier MARSATTACK look 050
- 3 collier BORAT look 106
- 4 collier PERSONA look 060
- 5 collier INCASSABLE look 140
- 6 bracelet MEMENTO look 175

INDEX

	LOOK	PAGE		LOOK	PAGE		LOOK	PAGE		LOOK	PAGE
<b>ALIEN</b>	098	17	<b>ERAGON</b>	097	19, 42	<b>MIKE</b>	152	51	<b>SANDRA</b>	114	22
<b>ARIANE</b>	040	23	<b>FANTOMAS</b>	038	57	<b>MIMIC</b>	167	39	<b>SHAME</b>	112	36
<b>ASTEROID</b>	067	13	<b>FEVER</b>	004	06, 07	<b>MISSION</b>	105	04	<b>SHINING</b>	002	44
<b>ATLANTIDE</b>	080	15	<b>FLASHDANCE</b>	135	42	<b>MOBIUS</b>	087	48	<b>SKYFALL</b>	118	29
<b>AVIATOR</b>	010	30	<b>FLIGHT</b>	043	44, 55	<b>MOONRISE</b>	039	43, 65	<b>SLIVER</b>	109	44
<b>BARBARELLA</b>	126	21, 35	<b>FOG</b>	156	25, 35	<b>NANA</b>	149	20	<b>SORTILEGE</b>	096	27
<b>BILLA</b>	042	16	<b>FOXFIRE</b>	021	18, 34	<b>NELL</b>	101	19	<b>SPIDERMAN</b>	123	40
<b>BIOMAN</b>	077	46	<b>FUTURAMA</b>	164	29, 37	<b>NIXON</b>	108	27, 32	<b>SUBMARINE</b>	068	13
<b>BONOBOS</b>	141	22, 49	<b>GALACTICA</b>	143	39	<b>NORMAL</b>	011	05	<b>TAKEN</b>	145	15, 17, 26
<b>BORAT</b>	106	45, 65	<b>GAMBADER</b>	070	02, 05	<b>ORCHESTRA</b>	115	21	<b>TANDEM</b>	104	34
<b>BOUTCHOUX</b>	146	54	<b>GATSBY</b>	169	18	<b>OUTSIDERS</b>	041	22, 30	<b>TARGET</b>	160	55
<b>BRUNO</b>	028	34, 44	<b>GODZILLA</b>	091	37	<b>PANDORA</b>	138	41	<b>TERMINATOR</b>	165	21, 37
<b>BULLITT</b>	132	46, 47	<b>GOLDENEYE</b>	100	53	<b>PARIS</b>	122	32	<b>TESIS</b>	139	43
<b>CABARET</b>	049	21	<b>GREASE</b>	069	45	<b>PAUL</b>	006	10	<b>TESS</b>	015	54
<b>CARLOS</b>	046	14, 25	<b>GRISBI</b>	065	26	<b>PERSONA</b>	060	04, 65	<b>TOOTSIE</b>	075	50
<b>CASABLANCA</b>	001	02	<b>HAMLET</b>	003	05	<b>PIANOMANIA</b>	022	18	<b>TORINO</b>	157	26
<b>CELEBRITY</b>	024	11	<b>HERCULES</b>	107	29, 53	<b>PONETTE</b>	163	25	<b>TOXIC</b>	162	57
<b>COCOON</b>	086	36	<b>HITCH</b>	099	46, 47	<b>POUPOUIDOU</b>	151	38	<b>TRAFFIC</b>	052	24
<b>CONAN</b>	085	36	<b>INCASSABLE</b>	140	32, 65	<b>PROPHETE</b>	012	07	<b>TROIE</b>	129	17
<b>DAMAGES</b>	030	18, 29	<b>INCEPTION</b>	072	35	<b>PROVIDENCE</b>	095	17	<b>TWILIGHT</b>	066	03
<b>DEMI</b>	074	15, 38, 41	<b>JACKASS</b>	111	39	<b>PURE</b>	051	51	<b>TWIXT</b>	120	19
<b>DJANGO</b>	007	34	<b>MARIUS</b>	76	04, 13, 24, 49, 50, 53	<b>RAIPONSE</b>	008	49	<b>VEGAS</b>	009	40
<b>DOLLS</b>	033	09	<b>MARLEY</b>	076	37	<b>ROBOCOP</b>	045	14	<b>WITNESS</b>	148	57
<b>EASYRIDER</b>	020	10, 30	<b>MARSATTACK</b>	050	47, 65	<b>RONDO</b>	092	31			
<b>ELECTRO</b>	071	14, 17, 22, 42	<b>MEMENTO</b>	175	40	<b>SAFE</b>	034	09			

# cop. copine®

## NOS BOUTIQUES COP. COPINE EN FRANCE

### ANNECY

9, rue Vaugelas - 74000  
Tél. : 04 50 05 19 86

### AVIGNON

26, rue des Marchands - 84000  
Tél. : 04 32 75 06 92

### BESANCON

2 rue morand/59 rue des granges - 25000

### BORDEAUX

28, Porte Dijeaux - 33000  
Tél. : 05 56 81 63 66

### BORDEAUX/BÈGLES

C.Cial Les Rives d'Arcins - 33100  
Tél. : 05 57 12 89 36

### BOURG EN BRESSE

15 rue victor basch - 01000  
Tél. : 04 74 47 07 79

### BREST

53, rue Jean Jaurès - 29200  
Tél. : 02 98 33 10 34

### CAEN

111, rue Saint-Pierre - 14000  
Tél. : 02 31 24 01 57

### CHARLEVILLE -MEZIERES

8 rue de la republique - 08000  
Tél. : 03 24 33 30 63

### CHARTRES

2-4, rue Marceau - 28000  
Tél. : 02 37 21 09 91

### CHERBOURG

42, rue des Portes - 50100  
Tél. : 02 33 08 52 74

### CLERMONT-FERRAND

C.Cial Jaude 18 rue d'Allagnat  
63000

### COLMAR

20, rue des Clefs - 68000  
Tél. : 03 89 20 93 08

### DIJON

12 bis, rue du Chapeau Rouge 21000  
Tél. : 03 80 58 90 23

### GRENOBLE

C.Cial La Caserne de Bonne  
48 bis, bd Gambetta - 38000  
Tél. : 04 76 53 35 21

### LAVAL

27, rue de la Paix - 53000  
Tél. : 02 43 67 13 80

### LE HAVRE

109, rue Victor Hugo - 76600  
Tél. : 02 35 47 67 32

### LE MANS

5, rue de l'Étoile - 72000  
Tél. : 02 43 88 94 25

### LORIENT

23, rue de Liège - 56100  
Tél. : 02 97 64 34 20

### LYON

C.Cial Confluence rue Montrochet-69002  
Tél. : 04 37 23 52 57

### MACON

17, rue Sigorgne - 71000  
Tél. : 03 85 39 04 30

### MARSEILLE

24, rue Francis Davso - 13001  
Tél. : 04 91 90 67 44

### MONTLUÇON

72, boulevard de Courtais - 03100  
Tél. : 04 70 05 25 34

### MONTPELLIER

• C.Cial Le Polygone - 34000  
Tél. : 04 67 82 52 46

### • C.Cial ODYSSEUM - 34000

Tél. : 04 99 64 78 24

### MONT ST MARTIN

C.Cial Auchan, 1bl'd de l'Europe - 54350  
Tél. : 03 82 26 55 76

### MULHOUSE

27, rue des Marechaux 68100  
Tél. : 03 89 44 52 95

### NANCY

37, rue des Dominicains - 54000  
Tél. : 03 83 35 11 42

### NIMES

C.Cial Nimes Étoile  
116 rue André Dupont - 30900  
Tél. : 04 66 40 28 70

### PARIS

• 80, rue Rambuteau 75001  
Tél. : 01 40 28 03 72

### • 37, rue Etienne Marcel 75001

Tél. : 01 53 00 94 80

### • 16, rue du Four 75006

Tél. : 01 40 51 09 82

### REIMS

9, passage Talleyrand - 51000  
Tél. : 03 26 61 65 95

### RENNES

2-4, rue de Rohan - 35000  
Tél. : 02 99 79 65 24

### ROUEN

C.Cial Docks 76 - 76000  
Tél. : 02 35 89 24 76

### ST-BRIEUC

25, rue de la Charbonnerie 22000  
Tél. : 02 96 33 92 21

### ST ETIENNE

7, rue du General Foy - 42000  
Tél. : 04 77 37 08 92

### ST GERMAIN EN LAYE

10 ter rue de la Salle - 78100  
Tél. : 01 30 61 49 20

### STRASBOURG

48, rue des Hallebardes - 67000  
Tél. : 03 88 32 72 42

### THONVILLE

C. Cial La Cour des Capucins - 57100  
Tél. : 03 82 82 94 03

### TOURS

36, rue Nationale - 37000  
Tél. : 02 47 66 76 42

### TOULOUSE/BLAGNAC

2 allée E.Zola  
CCial Leclerc 31700 Blagnac  
Tél. : 05 61 99 67 14

### VALENCIENNES

16, Place d'armes - 59300  
Tél. : 03 27 35 79 46

### VILLEFRANCHE/SAONE

564, rue Nationale - 69400  
Tél. : 04 74 68 34 96

## BOUTIQUES COP. COPINE LICENCIÉES EN FRANCE

### AGDE

Otre Cial Grand Cap - 34300  
Tél. : 04 67 00 29 66

### AGEN

86, boulevard de la République - 47000  
Tél. : 05 53 95 35 60

### AJACCIO

1, rue Emmanuel Arène - 20000  
Tél. : 04 95 24 78 55

### ALBI

37, rue Maries - 81000  
Tél. : 05 63 38 12 14

### AMIENS

21, rue Robert de Luzarches 80000  
Tél. : 03 22 80 92 06

### ANGERS

21, rue des Poeliers - 49100  
Tél. : 02 41 86 89 73

### AUDINCOURT

54, Grande Rue - 25400  
Tél. : 03 81 36 75 29

### BELFORT

3, rue Proudhon - 90000  
Tél. : 03 84 90 28 06

### BOURGES

24, rue Mirebeau - 18000  
Tél. : 02 48 70 01 12

### CLERMONT FERRAND

43, rue du Port - 63000  
Tél. : 04 73 91 04 32

### COQUELLES

C. Cial Cité Europe – Bd du Kent - 62231  
Tél. : 03 21 85 77 46

### DUNKERQUE

Otre Cial Marine - 59140  
Tél. : 03 28 63 41 25

### ENGLOS

Otre Cial Englos Les Géants,  
Route Nationale 352 - 59320  
Tél. : 03 20 93 89 46

### EVRY

C.Cial Regional Evry 2  
boulevard de l'Europe - 91022  
Tél. : 01 60 79 40 06

### LA ROCHELLE

15, rue Saint Yon - 17000  
Tél. : 05 46 44 24 38

### LA ROCHE SUR YON

C. Cial Les Flâneries - 85000  
Tél. : 02 51 24 14 16

### LES ARCS SUR ARGENS

CCial hyper U Sud Dracenie - 83460  
Tél. : 04 94 60 92 82

### LILLE

• 18, rue Sec Arembault - 59000  
Tél. : 03 20 85 29 32

### • 26 rue de la Clef - 59000

Tél. : 03 20 06 01 40

### LYON

39, rue de Brest - 69002  
Tél. : 04 78 42 37 48

### METZ

Station Republique  
1, avenue Ney - 57000  
Tél. : 03 87 37 30 17

### MONTAUBAN

57, rue de la Résistance - 82000  
Tél. : 05 63 92 13 26

### MONTBELIARD

18, rue Cuvier - 25200  
Tél. : 03 81 91 20 12

### NANTES

• 4, rue Contrescarpe - 44000  
Tél. : 02 40 08 04 11

### • Otre Cial Beaulieu

6 rue du docteur Zamenhof - 44200  
Tél. : 02 40 75 69 09

### NICE

17, rue de la Préfecture - 06000  
Tél. : 04 93 80 72 38

### NIMES

9, rue de la Madeleine - 30000  
Tél. : 04 66 67 31 18

### NIORT

12 rue Ste Marthe - 79000  
Tél. : 05 49 09 22 58

### ORLEANS

29, rue de la République - 45000  
Tél. : 02 38 53 51 60

### PAU

23, rue des Cordeliers - 64000  
Tél. : 05 59 82 92 94

### POITIERS

27, rue des Cordeliers - 86000  
Tél. : 05 49 52 67 92

### QUIMPER

28, place Saint Corentin - 29000  
Tél. : 02 98 95 73 79

### SAINT GRÉGOIRE

C.Cial Grand Quartier Géant 35760  
Tél. : 02 99 54 18 87

### SAINT HERBLAIN

C.Cial Atlantis - 44800  
Tél. : 02 28 03 34 52

### SAINT NAZAIRE

Le Paquebot  
43, av de la République - 44600  
Tél. : 02 40 22 49 86

### SAINT OMER

28, rue de Dunkerque - 62500  
Tél. : 03 21 38 43 46

### TOULOUSE

44, rue St Rome - 31000  
Tél. : 05 61 23 15 84

### TOULOUSE ROQUES/GARONNE

C.Cial - 31120  
Tél. : 05 61 40 46 37

### TOULOUSE-LABEGE

C. Cial Carrefour Labège 2 - 31670  
Tél. : 05 62 19 02 61

### VALENCE

60, av Victor Hugo - 26000  
Tél. : 04 75 41 15 46

### VANNES

2, rue de la Monnaie - 56000  
Tél. : 02 97 47 01 26

## NOS BOUTIQUES COP. COPINE À L'ÉTRANGER

### LUXEMBOURG

• 57, Grand-rue - Luxembourg 1661  
Tél. : (352) 26 26 22 89

### • 57, rue de l'Alzette L-4002 Esch/Alzette

Tél. : (352) 26 54 38 67

### ESPAGNE

Claudio Coello 40 - 28014 MADRID  
Tél. : 0034 914314726

Distribution de notre marque aux Galeries Lafayette et au Printemps.

Site exclusif de vente en ligne : **eboutique.cop-copine.com**

Liste des points de vente : tél. : 01 40 28 93 93 / accueil@cop-copine.com / www.cop-copine.com

## BOUTIQUES COP. COPINE LICENCIÉES À L'ÉTRANGER

### ARMENIE

- EREVAN - 21, Rue Abovian  
Tél. : (374) 56 66 36

### BULGARIE

- SOFIA - 43, Gourko Str. 1000  
Tél. : (359) 29 80 24 61
- BURGAS -15, Lermontov Str.  
Tél. : (359) 885 177 344
- VARNA - 201, Blv. Slivnitsa  
Pfohe-Mall, Floor 2  
Tél. : (359) 888 31 31 79
- VARNA - 3, Shipka Str. 9000  
Tél. : (359) 888 31 31 79

### CANADA

- TORONTO  
101 Yorkville Ave. Unit 104 M5R 3R9  
Tél. : (1) 41 64 83 04 95

### CHYPRE

- NICOSIE - 7z9 Agias Elenis Str - 1061  
Tél. : (357) 22 37 71 60

### CROATIE

- ZAGREB Boutique Mulaco  
Petrijnska 7, 10000  
Tél. : (385) 14922813

### CZECH REPUBLIC

- PRAGUE  
Stare Mesto, Ovocny trh str, 11/572  
Tél. : [+420] 77 36 55 515

### ESPAGNE

- PONTEVEDRA - C/Cruz Gallastegui, 17  
34001  
Tél. : (34) 986 84 82 77
- BILBAO - C/Lotaria N°2 48006 Casco Viejo  
Tél. : (34) 944 16 37 47
- VIGO 35 Rue Progreso 36202  
Tél. : (34) 886 11 29 94
- PALMA DE MALLORCA  
Santa Maria Del Sepulcro N°10 - 07 012  
Tél. : (34) 971 72 94 99

### ETATS-UNIS

- SAN FRANCISCO  
Union Square 343 Powell Street  
Ca 94102 - Tél. : (1) 415 989 9035
- CHICAGO  
919 N. Michigan Ave Il 60611  
Tél. : (312) 280-9900

### GEORGIE

- www.copcopine.ge  
info@copcopine.ge  
TBILISSI

- 42, av. Chavchavadze  
Tél. : (+995) 32 25 38 18
- C.Cial Gtc 3, Rue Vekua  
Tél/Fax : : (+995)32 99 58 54
- Axis Shopping Center24, av. Kazbegi  
Tél. : (+995) 32 31 25 83

### GRANDE BRETAGNE LONDRES

- 184, Upper Street Islington - N1 1RQ  
Tél. : (44) 207 354 0012
- 110, Upper Street Islington - N1 1QN  
Tél. : (44) 207 354 3234
- 42 Rosslyn Hill Hamstead - NW3 INH  
Tél. : (44) 207 794 7900
- 28 Hill Rise Richmond upon  
Thames - TW10 6UA

### GRECE

- ATHENES
- Mark.Botsaris 12 - Glyfada - 16675  
Tél. : (30) 210 89 42 642
- 26-28 Anagnostopoulou str. - Kolonaki  
Tél. / Fax : (30) 21 03 62 72 05
- Leoforos kifisias 230 - 14562  
Tél. : (30) 21 08 08 35 80
- THESSALONIQUE
- 33 Prox. Koromila - 54622  
Tél. / Fax : (30) 231 02 34 71 12
- 32 Alex. Svolou str. - 54622  
Tél. / Fax : (30) 23 10 28 32 86

### ISRAEL

- BAT-YAM - 53, Rue Balfour  
Tél. : (972) 333 603 13 30
- NATANYA - 10, Rue Stampr  
Tél. : (972) 33 98 84 38 16
- RISHON LE ZION - 81, St Rotshild  
Tél. : (972) 333 944 08 76
- HOLON - 43 Arie Shenkar  
Tél. : (972) 333 603 1303

### LETTONIE

- GALLERIA RIGA - Dzirnavu Street  
67, 3 Rd Floor Riga

### LITUANIE

- VILNUS - Gedemino Pr9  
Tél. : (370) 61 13 30 07
- KALUNAS - Karaliaus mindaugo av. 49 LT-  
44333 - Tél. : (370) 67 40 12 20

### RUSSIE

- info@copcopine.ru - www.copcopine.ru  
MOSCOU
- C. Cial Okhotniy Ryad Pl. Manejnaya  
Tél. : (7) 495 737 83 35
- C. Cial Metropolis  
16A, av Leningradskaya

- Tél. : (7) 495 589 15 31
- C. Cial RIO 1, rue Bolshaya  
Tsheremushkinskaya  
Tél. : (7) 495 980 49 78
- C. Cial AST  
71A, av Ismailovskoe  
Tél. : (7) 495 987 35 40
- SAINT-PETERSBOURG
- C. Cial Atmosfera  
1 pl.Komendantskaya  
Tél. : (7) 812 970 28 20
- C. Cial PIK  
2, rue Efimova  
Tél.: (7) 812 970 41 53
- C. Cial Raduga  
14, rue Kosmonavtov  
Tél. : (7) 812 971 80 42
- C. Cial RIO 2  
163A, chaussée Dmitrovskiy  
Tél. : (7) 495 988 54 29

- C.Cial Boulevard Français  
11, boulevard Novatorov  
Tél. : (7) 812 970 38 61
- C.Cial Grand Canyon  
154, av. Engelssa  
Tél. : (7) 812 970 26 92
- C.Cial Galeria - 30A av.Ligovskiy  
Tél. : (7) 812 318 16 89
- C. Cial Continent  
99, av. Statchek  
Tél. : (7) 812 971 75 12
- ROSTOV-DON
- C. Cial Mega Centre Gorizont  
32/2 AV Nagibina  
Tél. : (7) 863 2725447

### SINGAPOUR

- SINGAPORE - 290 Orchard Road  
03-12 Paragon 238859  
Tél. : (65) 68 36 97 75

### SUISSE

- SION  
17 Avenue De La Gare 1950  
Tél. : (0041) 27 323 56 94

### UKRAINE

- KIEV - C. Cial Bolshevik 6, Rue Getmana  
Tél. : (380) 44 228 22 59

- DNEPROPETROVSK  
C. Cia Grand Plaza 67d, Av. Karl Marks  
Tél. : (380) 56 371 28 33

- KRIVROY ROG - C. Cia Plaza  
4a, Av. Gagarina  
Tél. : (380) 56 404 83 26

## DISTRIBUTIONS À L'ÉTRANGER

### ALLEMAGNE

- STOOPID DISTRIBUTION DEPOT :  
Bahnhofstrasse 37 - 08523 Plauen  
Tél. : (49) 3741 280800  
Fax. : (49) 3741 280815  
www.cop-copine.de

### BELGIQUE

- CONCEPT SANIPAM SPRL :  
28, rue de l'Autonomie  
1070 Bruxelles  
Tél. : (32) 02 522 19 37

### ESPAGNE

- NICE DAY S.L. :  
Cruz Gallastegui 17 36000  
Pontevedra  
Tél. : (34) 986 86 24 35

### ETATS-UNIS

- E.VICTOR GABRIEL, INC. : 1013  
S. Los Angeles St, Suite 401.  
Los Angeles, Ca 90015  
Tél. : (1) 213 747 3534

### HONG KONG

- A.E. DE FASHION :  
4a, Tung  
Chiong Comm Bldg 221 Nathan  
Rd.Kowloon 740 Hong Kong  
Tél. : (852) 27 35 22 88  
Fax : (852) 27 35 32 78

### ITALIE

- SYMPHONY S.R.L. :  
Via De Cardatori, Blocco 13  
Centergross 40005  
Funo Di Argelato Bologna  
Tél.: (39) 051 864538

### RUSSIE ET CEI

- DISTRIBUTEUR EXCLUSIF  
COMPLEX INTERNATIONAL :  
104, boulevard Sébastopol  
75003 Paris - France  
Tél. : (33) 01 40 39 10 40  
(7) 495 727 37 07  
Fax : (33) 01 40 39 10 45  
Complex@Complex.Fr  
www.Complex.Fr

### RUSSIE

- RENDEZ-VOUS  
15, rue Baoumanskaya  
107081 MOSCOU  
Tél / Fax : +7 495 788 60 12  
info@randparis.ru  
www.randparis.ru

### • PARIMOD

- 17, Rue Uralskaya  
199155 Saint-Petersbourg  
Tél / Fax : +7 812 335 99 29  
info@parimod.com  
www.parimod.com

### TAIWAN

- SWOON INTERNATIONAL CO. ,LTD.  
10f. ,no.128 ,sec.3 ,  
Minsheng e.rd. , Taipei City 10596  
Tél. : (886) 02 6618 5767  
Fax : (886) 02 6608 9895

### THAILANDE

- CAT WALK :  
40/73 Soi Jae Leng  
Vipawadee Rubgsit R.D. Donmvang  
BANGKOK  
Tél. : (66) 02 552 88 97

## CREDITS

Cop. Copine : Marie Joe De Oliveira  
Conception, réalisation : Face à Face - 01 43 77 73 73  
Agence Relation Presse : Lizzy Studnia - 01 49 26 06 05  
www.lizzystudnia.com  
Photographe : Paloma Portillo  
Assistant lumière : Florent Vindimian  
Stylisme : Cop. Copine  
Coiffure : Mickael Jauneau / Agence Aurélien  
Maquillage : Yumi Endo / MFT  
Mannequins : Ashley Scott / Elite  
Dana Lopez / Ford

Remerciements : Minelli

© 2013 - 2014 Cop. Copine. Tous droits réservés.

L'ensemble du catalogue et du site [www.cop-copine.com](http://www.cop-copine.com) relèvent de la législation française et internationale sur le droit d'auteur et la propriété intellectuelle. Tous les droits de reproduction sont réservés, y compris pour les documents téléchargeables et les représentations iconographiques et photographiques.

Les photographies, textes, images et droits à l'image, modèles, logos, noms de produits ou marques cités sont la propriété exclusive de leurs détenteurs respectifs. La reproduction de tout ou partie de ceux-ci est formellement interdite sous peine de poursuites judiciaires.

L'utilisation de la marque Cop. Copine et la vente des produits Cop. Copine Paris ne sont pas autorisés sur internet.

[cop-copine.com](http://cop-copine.com)



BACK TO THE FUTURE

AUTOMNE HIVER 2013/2014

**cop- copine**